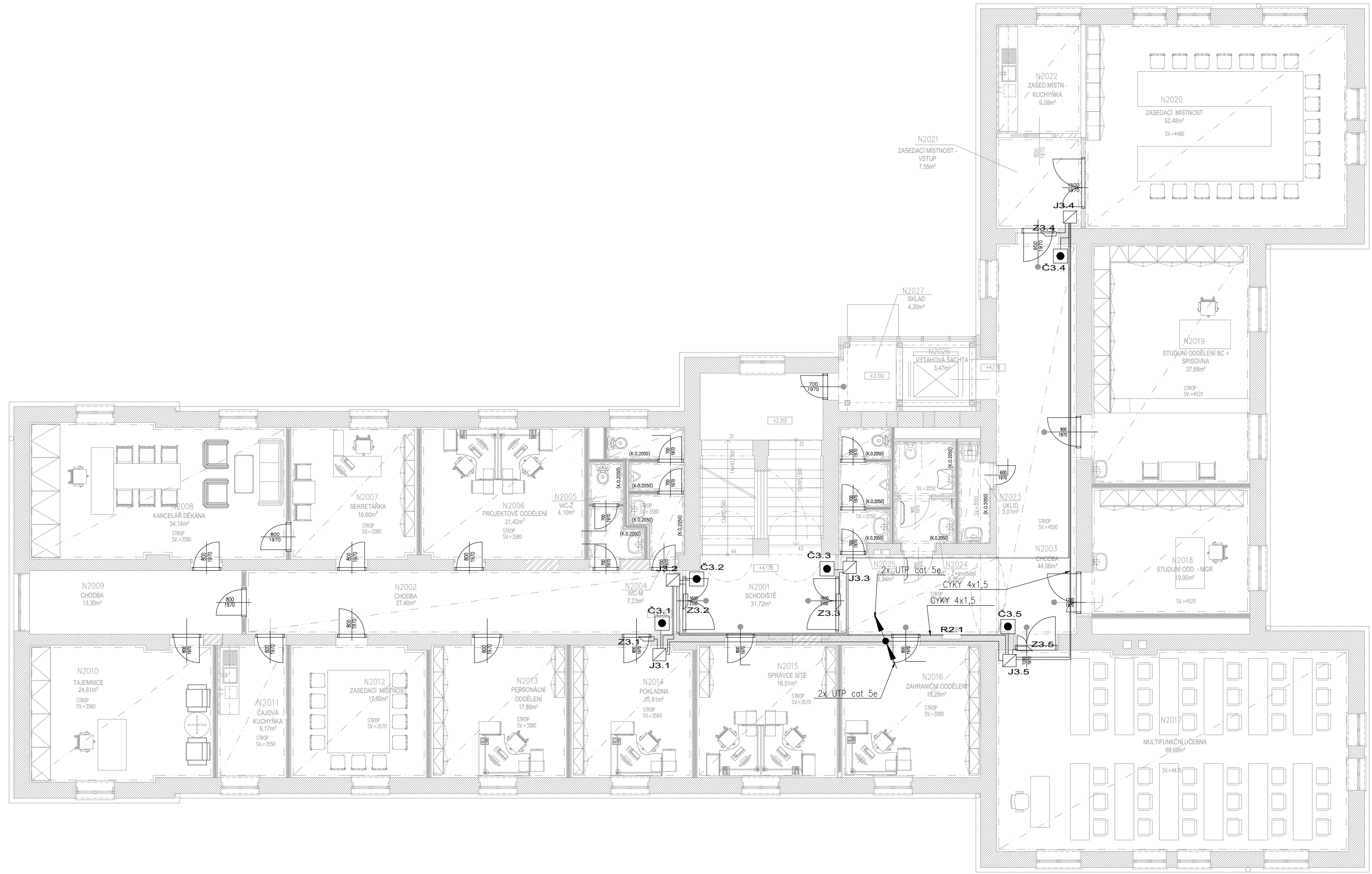


| LEGENDA MÍSTNOSTÍ | | | | | | |
|-------------------|-------------------------------|--------------------------|-----------------------------------|-----------------|-----------------|------------------------|
| Číslo místnosti | Účel místnosti | Plocha [m ²] | Síťové podlahy Nábojové vstupy | Strop | Stěny | Poznámka |
| N1001 | Závěři | 15,44 | Keramická dlažba | Omítko VPC | Omítko VPC | |
| N1002 | Šatovna | 32,52 | PVC+Čel.koberc. | Omítko VPC | Omítko VPC | (čistič: zóna –vstupy) |
| N1003 | Chodbo | 34,41 | PVC | SDK-SPI* | Omítko VPC | halobýpry SDK karmy |
| N1004 | Chodbo | 43,40 | PVC | SDK-SPI* | Omítko VPC | halobýpry SDK karmy |
| N1005 | KC | 6,99 | Keramická dlažba | SDK-SPI** | 0-VPC, SDK, KD | ** Impregnovaný |
| N1006 | KC | 4,10 | Keramická dlažba | SDK-SPI** | 0-VPC, SDK, KD | ** Impregnovaný |
| N1007 | Čiště kuchyní | 7,34 | SDK-SPI | SDK-SPI* | 0-VPC, SDK, KD | |
| N1008 | Kancelářůůůůů | 12,71 | PVC | SDK-SPI | Omítko VPC, SDK | |
| N1009 | Kancelářůůůůů | 15,95 | PVC | SDK-SPI | Omítko VPC, SDK | |
| N1010 | Kancelářůůůůů | 15,95 | PVC | SDK-SPI | Omítko VPC, SDK | |
| N1011 | Prokázání, seminární místnost | 43,30 | PVC | SDK-SPI | Omítko VPC, SDK | |
| N1012 | Kancelářůůůůů | 15,95 | PVC | SDK-SPI | Omítko VPC, SDK | |
| N1013 | Kancelářůůůůů | 15,95 | PVC | SDK-SPI | Omítko VPC, SDK | |
| N1014 | Kancelářůůůůů | 16,34 | PVC | SDK-SPI | Omítko VPC, SDK | |
| N1015 | Kancelářůůůůů | 16,34 | PVC | SDK-SPI | Omítko VPC, SDK | |
| N1016 | Kancelářůůůůů | 9,86 | PVC | SDK-SPI | Omítko VPC | |
| N1017 | Server | 8,55 | PVC | SDK-SPI** | Omítko VPC | ** potěrný odbořst |
| N1018 | Multifunkční ubytbo | 68,48 | PVC | SDK-SPI | Omítko VPC | |
| N1019 | Kancelářůůůůů | 16,87 | PVC | SDK-SPI | Omítko VPC, SDK | |
| N1020 | Atelér | 40,39 | PVC | SDK-SPI | Omítko VPC | |
| N1021 | PC ubytbo | 3,68 | PVC | SDK-SPI | Omítko VPC | |
| N1022 | KC bezbariérové | 6,99 | Keramická dlažba | SDK-SPI** | 0-VPC, SDK, KD | |
| N1023 | Účelová komora | 1,74 | Keramická dlažba | SDK-SPI** | 0-VPC, SDK, KD | |
| N1024 | KC | 4,09 | Keramická dlažba | SDK-SPI** | 0-VPC, SDK, KD | |
| N1025 | KC | 5,74 | Keramická dlažba | SDK-SPI** | 0-VPC, SDK, KD | |
| N1026 | Výřahová komora | 3,47 | — | — | Omítko VPC, SDK | |
| N1027 | Závěři | 4,42 | Čistič koberc. | Omítko VPC, SDK | Omítko VPC | (čistič: zóna) |



- ☒ Dveřní vyhodnocovací jednotka
☐ Elektrický zámek dveří nízkoděrový
☒ Dveřní čtečka karet

Ochrana před úrazem elektrickým proudem:

Slaboproudé rozvody a zařízení oddělené od rozvodu NN:
Ochrana před nebezpečným dotykem živých i neživých částí je dle ČN 33 2000-4-41 ed.2

provedena malým napětím SELV nebo PELV.



Zařízení slaboproudých rozvodů napájených z rozvodů NN:

Ochrana před nebezpečným dotykem živých částí je dle ČN 33 2000-4-41 ed.2 provedena izolací, případně doplňkovou ochranou proudovým chráničem (řeší projektová dokumentace rozvodu NN).

Ochrana před nebezpečným dotykem neživých částí je dle ČN 33 2000-4-41ed.2 provedena samočinným odpojením od zdroje (v návaznosti na typ sítě rozvodu NN, řeší projektová dokumentace).

| | | |
|-------------------------------------------------------------------------------------------------------------------------------------------------|---------------------------------------------------------------------------------------------------------------|----------|
| ZADAVATEL DŮLEŽITÁ DOKUMENTACE: Ing. Miroslav Kadmoška Strážnická 12, 627 00 Brno tel.: 739 219 636 email: projekce@kadmoska.cz | OPOVĚDĚNÝ PROJEKTANT: Ing. Miroslav Kadmoška VYPRACOVAN: Ing. Miroslav Kadmoška ZK.ČÍSLO: | PŘÍLOHY: |
|-------------------------------------------------------------------------------------------------------------------------------------------------|---------------------------------------------------------------------------------------------------------------|----------|

| | |
|----------------------------------|--------------------------------------------|
| SILNĚ ZHOTOVIL: | ARCHTEKT: |
| JUŠEŠ - RUDŠS ARCHITEKTI, s.r.o. | Ing. arch. Martin Rudš |
| RADIŠKA 21, 602 00 BRNO | NÁVNÍ DISPOZICE I.P.P. – VYSTAVNÍ PROSTORY |
| E-mail: rudš-juš@volny.cz | Ing. arch. Martin Rudš |
| IČO: 27738633, DIČ: CZ27738633 | |

| | | | | | |
|--------------------------------------------------------------------------------------------------------------------------------------------------------|------------------------------------------|-----------------------|--------------------|---------------------------------------------------------------------------------------|---------------------------------------------------------------------------------------|
| ZADAVATEL | | NÁZEV | |  | |
| STAVOPROJEKT OLOMOUČ s.r.o. Helska 568/31, 772 00 Olomouc Telefon: 58523111, Fax: 58502333 E-mail: stb@stavoprojekt.cz, 4919201, 492 24819201 | | | | | |
| JEDNOLICHOVÝ ZADÁVATEL | | RODTEL | NAZEV PROJEKTU | | |
| | | ŘND L. Štávy | Proedř. Žoř Šrátna | | |
| DOKUMENTACE PROVEDENÍ STAVBY | | | | | |
| UČASTNÍK | Město uveřejněno v rámci veřejné zakázky | NAZEV NÁŠENÍ PROJEKTU | RODIL PROJEKTU | DATUM |  |
| UČASTNÍK | Město uveřejněno v rámci veřejné zakázky | ŘND L. Štávy | Proedř. Žoř Šrátna | DATUM | |
| UČASTNÍK | Město uveřejněno v rámci veřejné zakázky | ŘND L. Štávy | Proedř. Žoř Šrátna | DATUM | |
| UČASTNÍK | Město uveřejněno v rámci veřejné zakázky | ŘND L. Štávy | Proedř. Žoř Šrátna | DATUM | |
| UČASTNÍK | Město uveřejněno v rámci veřejné zakázky | ŘND L. Štávy | Proedř. Žoř Šrátna | DATUM | |
| UČASTNÍK | Město uveřejněno v rámci veřejné zakázky | ŘND L. Štávy | Proedř. Žoř Šrátna | DATUM | |

Rekonstrukce objektu C v Lednici

| | | | |
|---------|--------------------------------------|------|---------|
| OBJEKT: | ZAŘÍZENÍ SLABOPROUDÉ ELEKTROTECHNIKY | CAS: | D.1.4.h |
| VYKRES: | PŮDORYS 2nP - EKV | CAS: | 08 |